

i-matt[®]

Die
innovative
Sauberlauf-
matte



Bodensicherheit durch ganzheitliche Herangehensweise

i-team setzt bei der Reinigung auf die Tatsache, dass Verunreinigungen durch verschiedene Mechanismen wie z.B. durch Klimaanlage oder Personen eingeschleppt werden. Das umfasst nicht nur die Anschmutzung von Böden, sondern auch von Wänden und Decken, Möbeln und sogar der Luft. Daher setzt i-team auf den 4D-Reinigungsansatz.

Da solche Kreuzkontaminationen unvermeidlich sind, müssen für eine saubere Einrichtung Barrieren aufgebaut werden, die das Eintragen und Verteilen von wetterbedingten sowie anderweitigen Verunreinigungen verhindern – insbesondere in den Eingangsbereichen von Gebäuden.

Die i-matt ist eine besonders haltbare Schmutzfangmatte, die von der neuen Pig-Technologie Grippy® in Position gehalten wird, so die Bodensicherheit signifikant verbessert und das Reinigen erleichtert. Die proprietäre adhäsive Unterseite fixiert die Matte, die sich trotzdem einfach und sauber entfernen lässt, wenn sie ersetzt werden muss.

Es ist allseits anerkannt, dass Schmutzfangmatten die beste Methode darstellen, Regenwasser und andere Verunreinigungen aufzunehmen.

- Eine saubere Schmutzfangmatte im Eingang unterstreicht Ihr Image und demonstriert eine effiziente Gebäudereinigung.
- Herkömmliche Herangehensweisen wie die eigenständige Reinigung der Schmutzfangmatten bzw. Mietprogramme sind häufig ineffizient, arbeitsintensiv und teuer und schaffen ganz eigene Gefahren.

Das i-team-Sauberlaufsystem verkörpert dagegen eine ganzheitliche Herangehensweise.

Die i-matt stellt in Verbindung mit i-mop alles bereit, was Sie benötigen, damit Ihre Schmutzfangmatten jederzeit in einwandfreiem Zustand optimale Leistung bringen. Dazu zählt Schmutz, Staub und Wasser von den Schuhen zu entfernen und Ihre betrieblichen Abläufe sicherer, sauberer, schneller, grüner und besser für alle zu gestalten.

Saubere und sichere Böden neu gedacht



Keine schweren Matten mehr

Die proprietäre adhäsive Unterseite der i-matt sorgt dafür, dass die Matte beim Reinigen mit i-mop nicht verschoben wird.

Keine nassen, rutschigen Oberflächen

Das superdünne saugfähige Material der i-matt nimmt Wasser auf und verteilt es über die Mattenfläche, damit die Matte schnell trocknet und die Böden trocken und sicher bleiben.

Keine ungepflegten Mietmatten mehr

Die i-matt bleibt, wo sie hingelegt wurde, muss also nicht wie bei Mietmatten immer wieder gerade gezogen werden. i-matt-Flächen wirken sauber, gepflegt und attraktiv.



Faster

Statt Zeit mit dem Wegräumen von Matten zu verschwenden, können Sie die Böden mitsamt der i-matt reinigen. Sie hält bis zu 26 Wochen!



Cleaner

Die i-matt-Schmutzfangmatte nimmt Wasser und Schmutz an der Tür auf, damit die Böden im Tagesverlauf sauberer bleiben.



Greener

Sie benötigen keine starken Chemikalien in der Reinigungsflotte und reduzieren die Umweltbelastungen mit der i-matt um 92 %.



Safer

Nasse Böden stellen eine Rutschgefahr dar. Die flache i-matt mit starker Bodenhaftung absorbiert Feuchte und hält die Böden trocken und sicher.



Better for Everyone

Die i-matt macht das Leben sicherer und einfacher – für die Reinigungskräfte und für die Menschen, die auf den Matten laufen und arbeiten.



Faster

Das Aufheben und Wegräumen von Matten mit gummibeschichteter Unterseite vor dem Reinigen der Böden stellt eine Verschwendung von Zeit und Geld dar. Die i-matt mit ihrer proprietären adhäsiven Unterseite kann beim Reinigen an Ort und Stelle bleiben – bis zu drei Monate!

Sie können mit dem i-mop direkt über die dünne i-matt mit ihrer haltbaren und schnell trocknenden Oberfläche fahren und müssen nie wieder schwere und schmutzige Teppichmatten bewegen. Zudem reduzieren sich die Kosten mit i-matt im Vergleich zu Mietmatten um bis zu 50 %. Es gibt keine teuren Verträge, keine versteckten Kosten und keine verschwendete Zeit.

Kostenvergleich (ca.)

Größe: 91,5 x 305 cm	Mietmatten	i-matt
Wöchentliche Kosten	€ 6, ⁸⁶ – € 8, ⁶⁷	€ 3, ⁵⁴
Jährliche Kosten	€ 356, ⁷² – € 445, ⁶⁴	€ 184, ⁰⁸

Das ist aber längst nicht alles ...

Neben den wöchentlichen Kosten sind Mindestgebühren, Umweltaufschläge, Abwicklungskosten und vergleichbare Kosten zu berücksichtigen. Wenn Sie Ihre Matten gemietet haben, sollten Sie anhand der Rechnung prüfen, was Sie tatsächlich zahlen.

Was ist Ihre Zeit wert?



1 Stunde/Tag

In einem durchschnittlichen Lebensmittelgeschäft dauert es jeden Tag eine Stunde, die Bodenmatten mit gummibeschichteter Unterseite in die richtige Position zu bringen.



1 Stunde/Tag

Ein durchschnittliches Reinigungsteam wendet pro Tag etwa eine Stunde für die Handhabung verschmutzter Matten mit gummibeschichteter Unterseite auf: aufnehmen, für die Bodenreinigung aus dem Weg schaffen, zurücklegen und wieder exakt ausrichten.



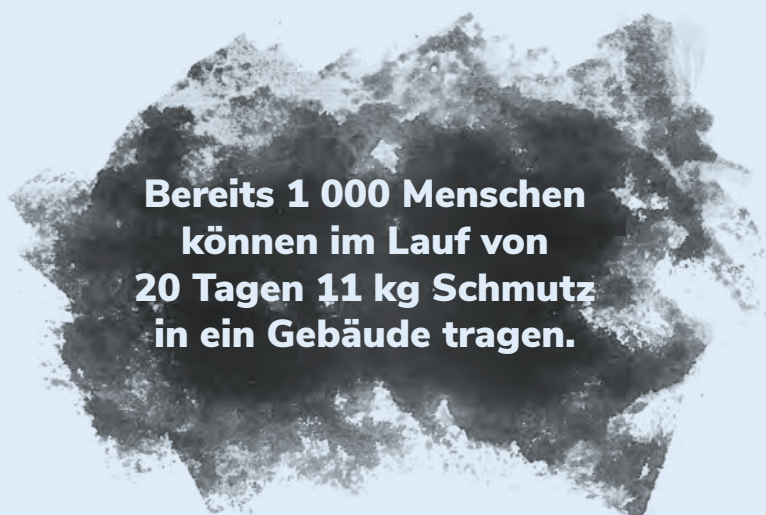
26 Wochen

Eine i-matt hält bis zu 26 Wochen, Sie müssen die Matten für die täglichen Reinigungsarbeiten also nie wieder bewegen.



Cleaner

Die üblichen dicken Mietmatten absorbieren das Wasser nicht, sodass es Lachen bildet. Die i-matt mit der Absorptionstechnologie EFM™ (Entangled Fibre Matrix) funktioniert ganz anders. Das superdünne Material verteilt das Wasser über die Oberfläche, sodass die Matte schnell trocknet. Die verschränkten Fasern halten Schmutz fest, damit er nicht in die Räumlichkeiten getragen wird. Sie können i-matt-Abschnitte aneinanderlegen, um größere Abtrittflächen dort zu schaffen, wo sie benötigt werden. Die Matten können mit einer Schere zugeschnitten und an Schaufenster, Bodenroste und Säulen angepasst werden.



**Bereits 1 000 Menschen
können im Lauf von
20 Tagen 11 kg Schmutz
in ein Gebäude tragen.**

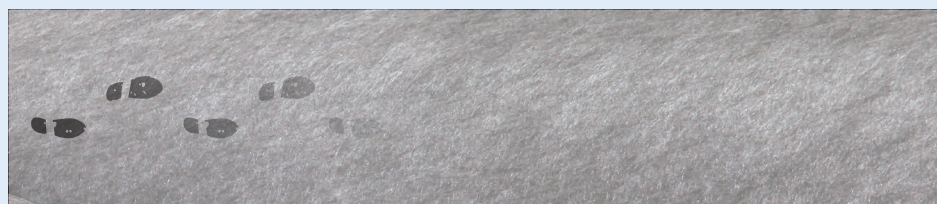


Wasser bildet auf den Matten mit gummibeschichteter Unterseite Lachen und gelangt deshalb auf die Böden.



Wasser wird von der i-matt aufgesaugt und verteilt, um das Trocknen zu beschleunigen.

i-matt



**Herkömmliche
Matten**



Schmutz schon an der Tür festhalten!

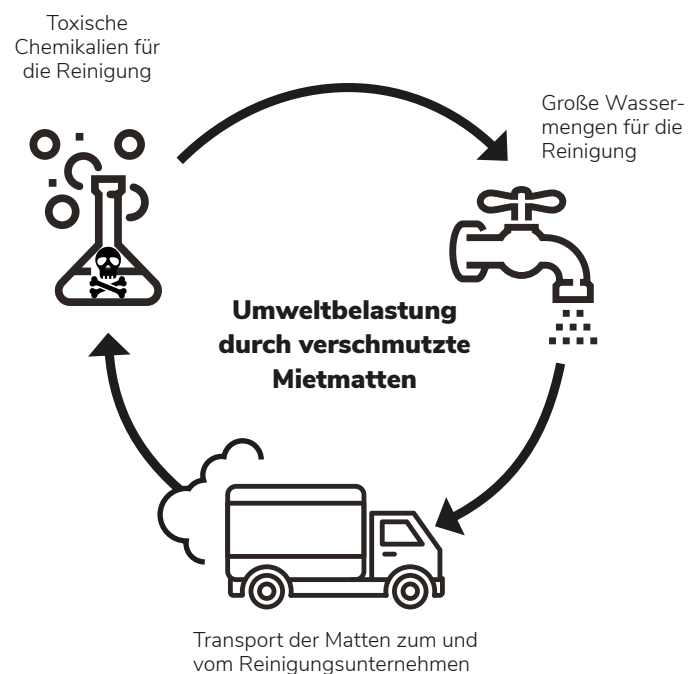
Schmutzfangmatten bilden die Standard-Verteidigungslinie an Eingängen. Die International Sanitary Supply Association schätzt jedoch, dass von Schmutzfangmatten mit einer Standardtiefe von 91 cm an Eingängen nur 30 % des Schmutzes aufgenommen wird.

Mit der i-matt können Sie durchgängige Laufwege schaffen, um die Böden sauber zu halten.



Greener

Wenn Sie Matten mit gummibeschichteter Unterseite zum Reinigen schicken, geht dies mit schweren Umweltbeeinträchtigungen einher. Beim Transport wird Mineralöl verbrannt, entsprechende Luftverschmutzung entsteht, bei der Reinigung kommen aggressive Chemikalien zum Einsatz und zudem werden große Mengen Wasser verbraucht. Wenn Sie die i-matt verwenden, nehmen Sie die Reinigung am Einsatzort mit dem i-mop oder anderen Scheuersaugautomaten vor. Mit diesem System erreichen Sie nicht nur eine unschlagbare und langanhaltende Tiefenreinigung, sondern stellen zugleich sicher, dass jedes Gramm an Chemikalien und jeder Tropfen Wasser optimal ausgeschöpft werden.



Die i-matt müsste 47-mal pro Jahr ausgetauscht werden, damit die Umweltbelastung der bei Verwendung von Matten mit gummibeschichteter Unterseite gleichkäme. Tatsächlich müssen Sie die i-matt aber nur viermal pro Jahr austauschen. Sogar wenn Ihnen Bodenmatten mit gummibeschichteter Unterseite vergleichbarer Größe GEHÖREN und Sie diese nicht waschen, ist die Umweltbelastung durch die i-matt noch um 20 % NIEDRIGER.



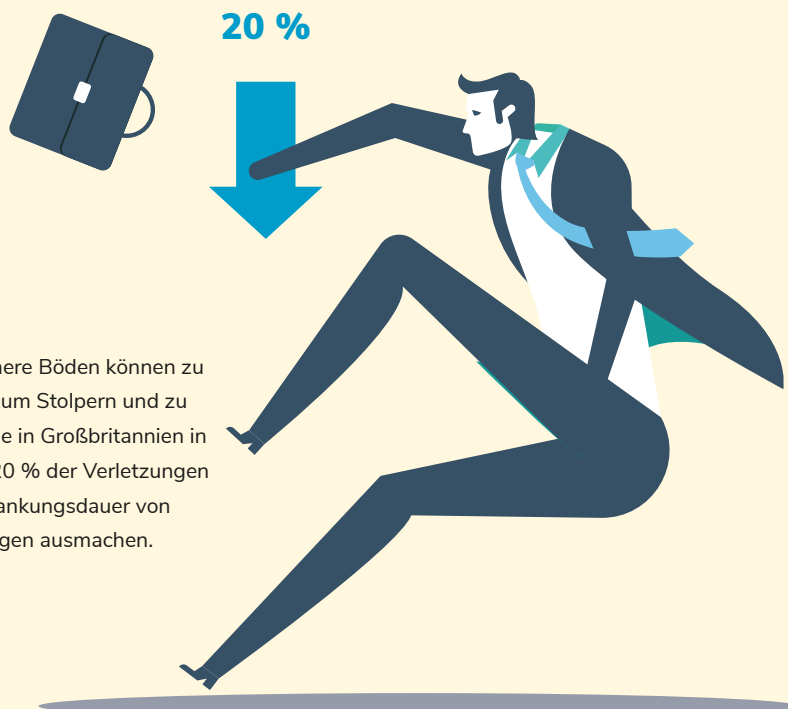
Safer

Das superdünne saugfähige Material der i-matt nimmt Wasser auf und verteilt es über die Mattenfläche, damit die Matte schnell trocknet und die Böden trocken und sicher bleiben. Danke der adhäsiven Unterseite wirft die Matte sich nicht auf und wird nicht verschoben. Dazu weist sie einen Rutschfestigkeitswert von R13 auf und reduziert deshalb Beanstandungen aufgrund von Ausrutschern und Stürzen um bis zu 90 %.



Keine schweren Matten mehr

Schmutzfangmatten mit Teppichbelag können über 4,3 kg pro m² wiegen. Das Verräumen der Matten für Reinigungsarbeiten ist eine teure Zeitverschwendung und kann durchaus zu Rückenverletzungen führen. Mit der i-matt wird dies überflüssig. Es treten weniger Mitarbeiterunfälle auf und die Haftungskosten sind geringer.



Nasse und unsichere Böden können zu Ausrutschern, zum Stolpern und zu Stürzen führen, die in Großbritannien in jedem Jahr etwa 20 % der Verletzungen mit einer Erkrankungsdauer von über drei Tagen ausmachen.



Better for everyone

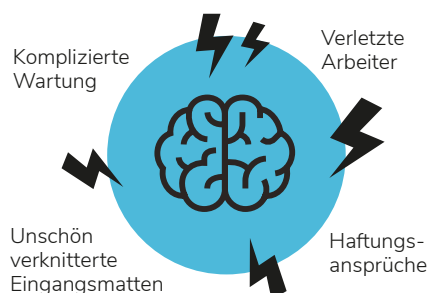
Die i-matt macht Ihr Leben einfacher, ob Sie Mitglied eines Reinigungsteams, Mitarbeiter in einem Gebäude, Geschäftseigentümer oder Kunde sind. Sie müssen zum Reinigen keine Matten mit gummibeschichteter Unterseite bewegen. Keine Stolpergefahren durch aufgewölbte Matten. Keine verschobenen Matten, die einen ungepflegten Eindruck hinterlassen. Die i-matt ist ordentlich, sauber, sicher und attraktiv.



Kommt nicht an die i-matt heran. Diese ist ästhetisch ansprechender – für Kunden wie für Mitarbeiter. Sie sieht besser aus, fühlt sich besser an, ist sauberer und zudem sicherer als Matten mit gummibeschichteter Unterseite.

i-matt übertrifft Matten mit Gummi-Unterseite

	Matten mit gummibeschichteter Unterseite	i-matt
Einfach zu reinigen Kann mit dem i-mop am Einsatzort zusammen mit dem umgebenden Boden gereinigt werden	x	✓
Geruchsabsorbierend und schnell trocknend Nimmt Flüssigkeit auf und trocknet schnell, damit die Flüssigkeit nicht verteilt wird	x	✓
Spart Zeit und Geld Verursacht geringere Kosten und geringeren Arbeitsaufwand als der Besitz oder das Mieten von Matten	x	✓
Verrutscht nicht Bleibt jederzeit in Position, damit Sie keine Zeit verschwenden müssen	x	✓
Auf extremen Publikumsverkehr ausgelegt Dauerhaft starke Bodenhaftung für eine bis zu dreimonatige Nutzung	x	✓
Aneinanderlegen möglich i-matt-Abschnitte können ohne Lücken und Überlappungen aneinandergelegt werden	x	✓
Kein Aufwerfen Liegt flach und bleibt so, bildet also keinerlei Sturzrisiko	x	✓



Sorgenfreier Einsatz

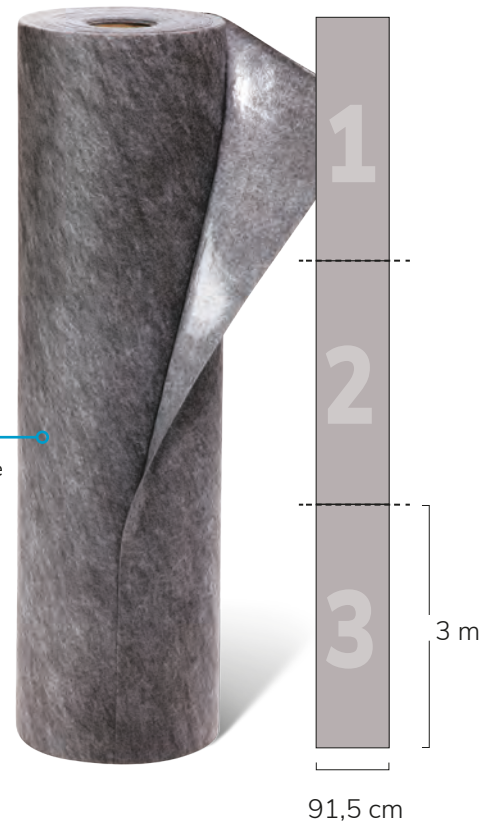
Verschobene, rutschende und schwere Matten mit gummibeschichteter Unterseite schaffen mehr Sicherheits- und Wartungsprobleme, als sie lösen. Facilitymanager und Reinigungsteams müssen sich dank der i-matt mit adhäsiver Unterseite keine Sorgen mehr machen. Sie ist stark absorbierend, sehr dünn, rutschfest, extrem haltbar und ganz einfach zu pflegen.

Die Technologie der i-matt

Kombination von innovativen Technologien und Materialien

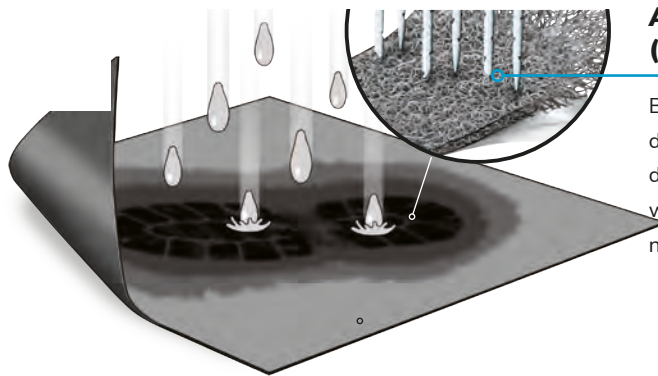
Legen Sie drei vorgeschchnittene Stücke von

jeweils 91,5 cm x 305 cm aus. Ideale Größe für Eingänge und Laufgänge. Kann einfach zugeschnitten werden.



Neue Pig-Haftbeschichtung P53

Die Formulierung sorgt dafür, dass die i-matt flach liegt und ohne Verrutschen und Aufwerfen liegen bleibt, sich aber ganz einfach und rückstandsfrei aufnehmen lässt, wenn sie ausgetauscht werden muss. Die Haftbeschichtung bildet zugleich eine Barriere, die keine Flüssigkeiten durchlässt.



Absorptionstechnologie EFM (Entangled Fibre Matrix)

Besteht aus verschränkten Fasern, die Wasser absorbieren und verteilen, damit die Matte schnell trocknet. Zudem wird Schmutz festgehalten, damit dieser nicht in die Räumlichkeiten gelangt.

Oberfläche mit hoher Rutschfestigkeit

NFSI-zertifiziert: um bis zu 90 % reduziertes Rutsch- und Sturzrisiko. Hält der täglichen Reinigung sowie extremem Verkehr per Fuß und Rad stand.



Umkleieräume



Büroküchen



Eingänge

i-matt – überall, wo Menschen gehen und arbeiten



Lebensmittelgeschäfte



Empfangsbereiche



Lager



Ladengeschäfte



Art.Nr.:

44250	i-matt grau	1 Rolle = 3 Stück (Stück = 91,5 x 300 cm)
50394	McMatt schwarz	1 Rolle = 0,61 B x 30 L
50395	McMatt schwarz	1 Rolle = 0,91 B x 30 L
50396	McMatt schwarz	1 Rolle = 0,91 B x 15,3 L
50397	McMatt schwarz	10 Matten auf Rolle = 0,91 B x 15,3 L